

2019.2.1

～非常災害時に役立つ公共交通機関・道路情報のオープンデータ～

「標準的なバス情報フォーマット（GTFS-JP）とオープンデータ
～『その筋屋』とGTFS Realtimeによる災害時対応～」

補足説明

 **ヴァル研究所**[®]

(公共交通企画担当)
(公共交通オープンデータ化アドバイザー)

諸星 賢治

中津川市のオープンデータを使った取り組み

市の担当者と相談しながら、データの有効活用を進めております。

▶ 今後の目標

データ整備→オープンデータ化から始まる 「**バスの活性化**」に取り組んでいます。



標準的なバス情報フォーマット (GTFS-JP)

2017年3月に国土交通省が定めた形式
バス停の位置情報、時刻表、ルート、運賃などの複数の CSV ファイルを格納した ZIP ファイル

GTFS-JP のオープンデータ化→バスの活性化に

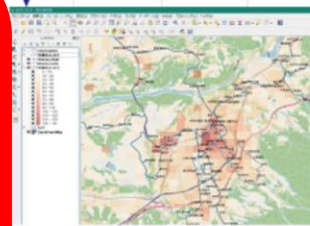
①



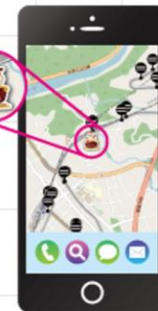
スマホで経路検索
インターネットや
スマートフォンで
経路検索が可能に



サイネージで運行情報案内
バス車両の現在位置情報など
を組み合わせ、デジタルサイ
ネージで運行情報を案内



調査・分析の基礎データ
GTFS-JP と国勢調査 5 次メッ
シュ人口を利用した、高齢者
の人口分布とバスサービスの
可視化の例



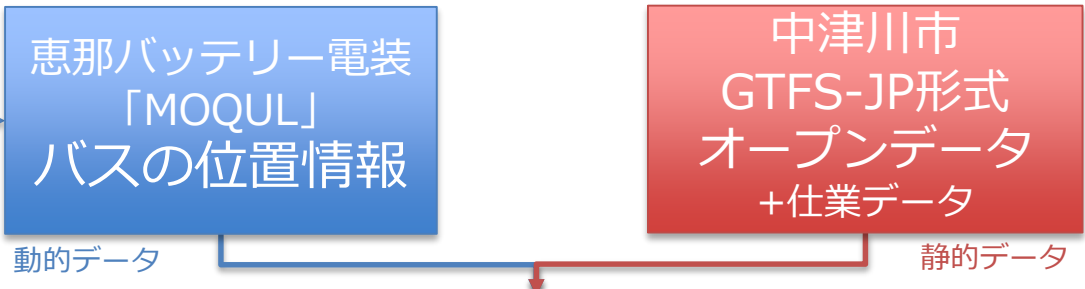
クリスマスバスでバスロケ
単なる移動手段ではない
「ゆしみの公共交通」の
創出と、公共交通の魅力
を引き出す

②

1.サイネージで運行情報案内

JCOMM2018
展示

オープンデータをベースとして、3者の協業により、
通常であれば高額費用の掛かるサービスを最小限の作業負担とコストで実現



Val ヴァル研究所®
SkyBrain
情報制御・HTML生成



中津川市
坂下地区コミュニティバス

中津川市 坂下地区 コミュニティバス

路線 Route	到着 Actual
西方寺・握・高部線(右回り)	まもなく Soon
西方寺・握・高部線(右回り)	約20分 20 min
上鐘・松原地線(左回り)	約26分 26 min
上鐘・松原地線(左回り)	約48分 48 min
上野線(上り)	10:07 実時 on time

Val Laboratory Corporation

サイネージ用HTML

© Val Laboratory Corporation

坂下病院のスペース
(中津川市 提供)

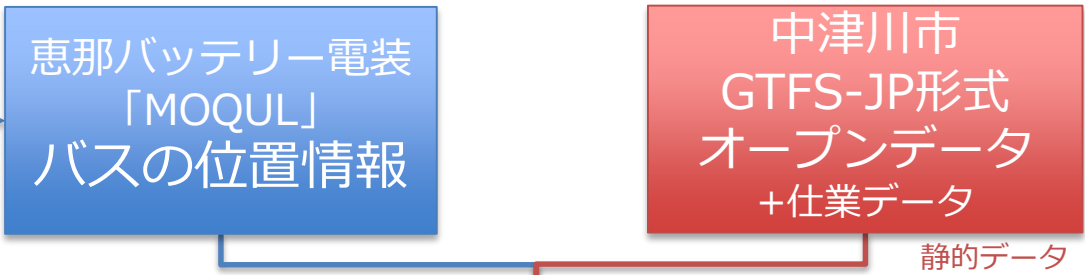


簡易PC+モニター
(恵那バッテリー電装 提供)

1. サイネージで運行情報案内

JCOMM2018
展示

基礎データがGTFS-JPで整備されている為、
おまけで、GTFSリアルタイムにも対応（出力方法の追加）



中津川市
坂下地区コミュニティバス



Google Maps

1.サイネージで運行情報案内

JCOMM2018
展示

ワンソースマルチユース



2. クリスマスバスでバスロケ

単なる移動手段ではなく「愉しめる公共交通」を創出


芸能社会 > ニュース一覧 > フォト一覧 > 特集

芸能 | 社会 | プレスリリース | ミスキャンパス

2018.12.14 14:03

オープンデータを活用したバスロケーションサービスを実現！

経路検索サービス「駅すばあと」を提供する株式会社ヴァル研究所（本社：東京都杉並区、代表取締役：太田信夫）は、北恵那交通株式会社と岐阜県中津川市が協力して運行する“クリスマスバス”を利用した、バスロケーションサービスの実証実験（実施期間：2018年12月11日（火）～12月25日（火））に、技術協力としてロケーションサービス「SkyBrain（スカイブレイン）」を提供します。



サービスの仕組み【

2018.12.14「SANSPO.COM」

<https://www.sanspo.com/geino/news/20181214/pr18121414030110-n1.html>



MERRY CHRISTMAS

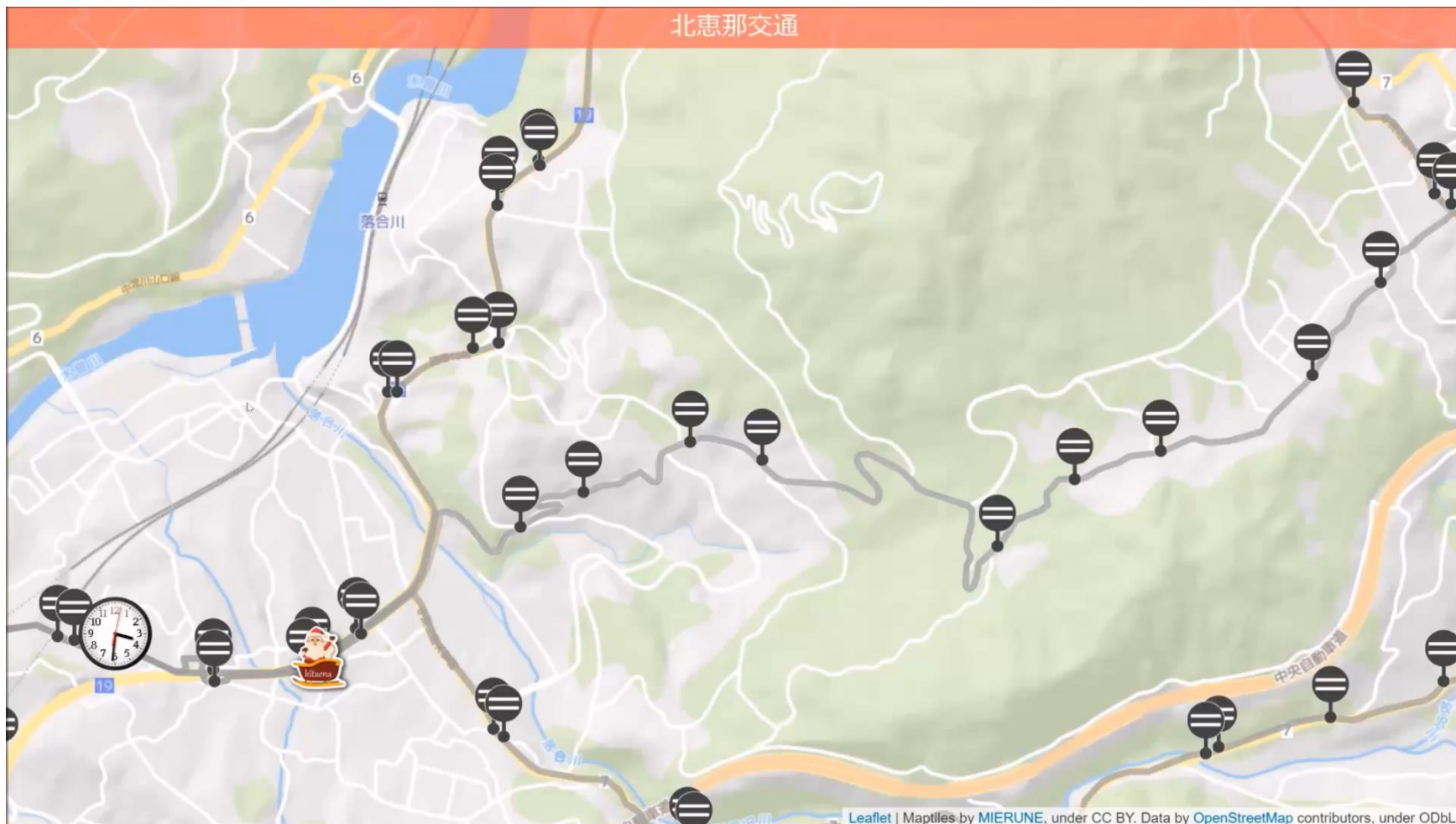
2018.11.30(Fri) - 12.25(Tue)

クリスマスバス

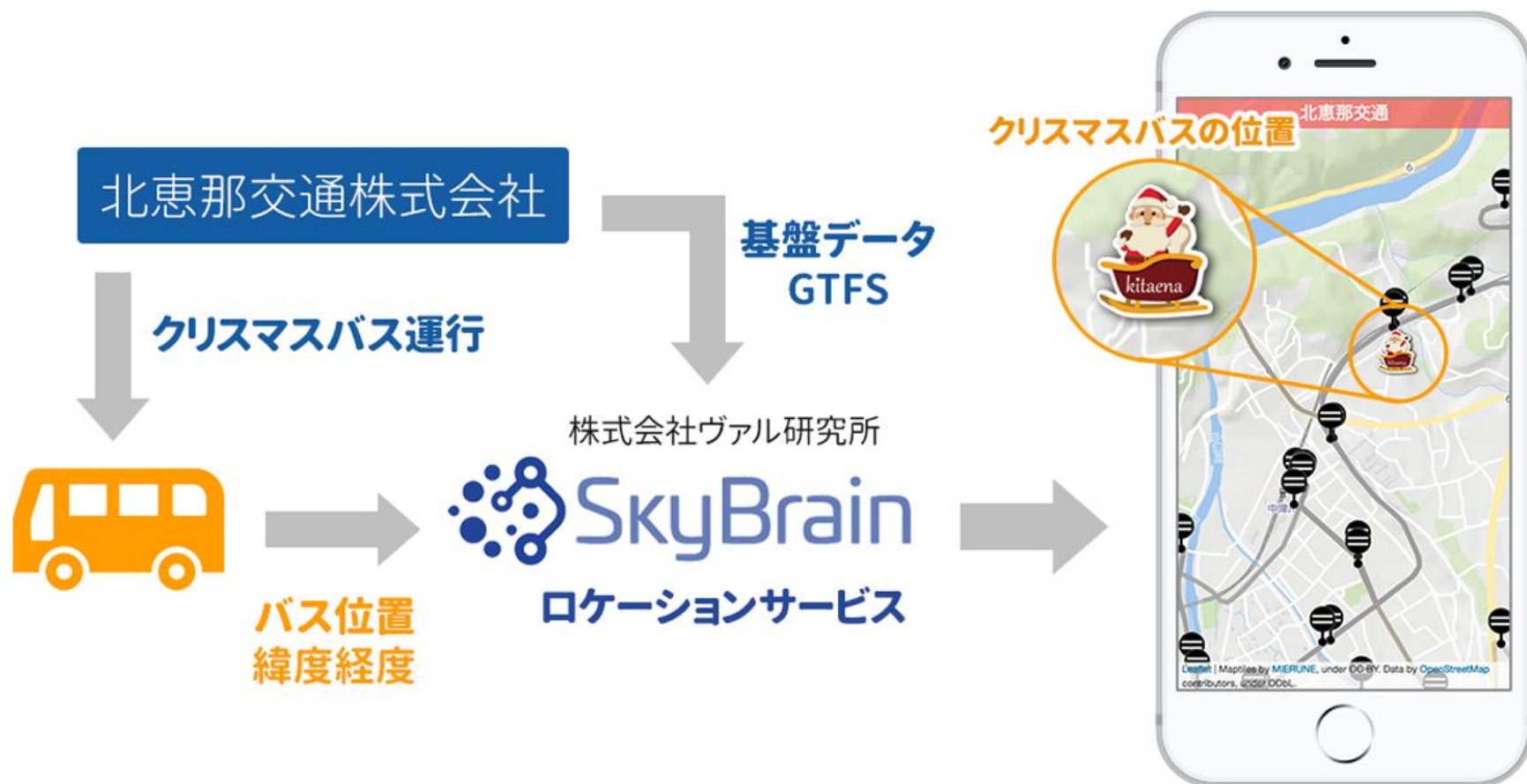
あなたはクリスマスを誰と過ごしますか？
北恵那バスと中津川市が、
バスでの素敵な時間をお届けします。

北恵那交通株式会社 ❄️ 中津川市

2. クリスマスバスでバスロケ



2. クリスマスバスでバスロケ



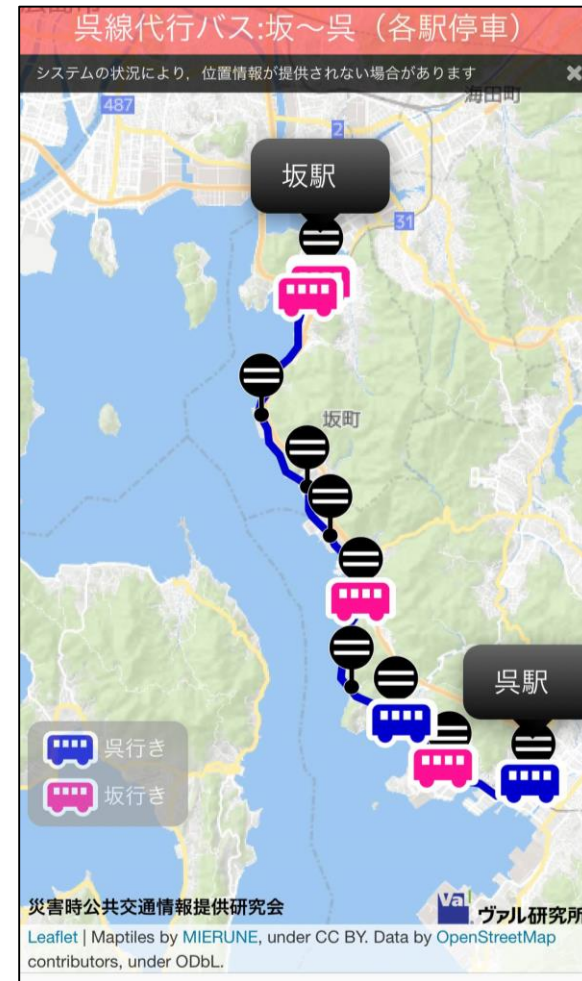
- オープンデータ化されている北恵那交通のGTFS-JPデータを活用
- クリスマスバスから発信されるバス位置情報を地図上で表示

3. 災害地向け簡易バスロケ (呉線代行バス：呉駅～坂駅間各駅停車便)

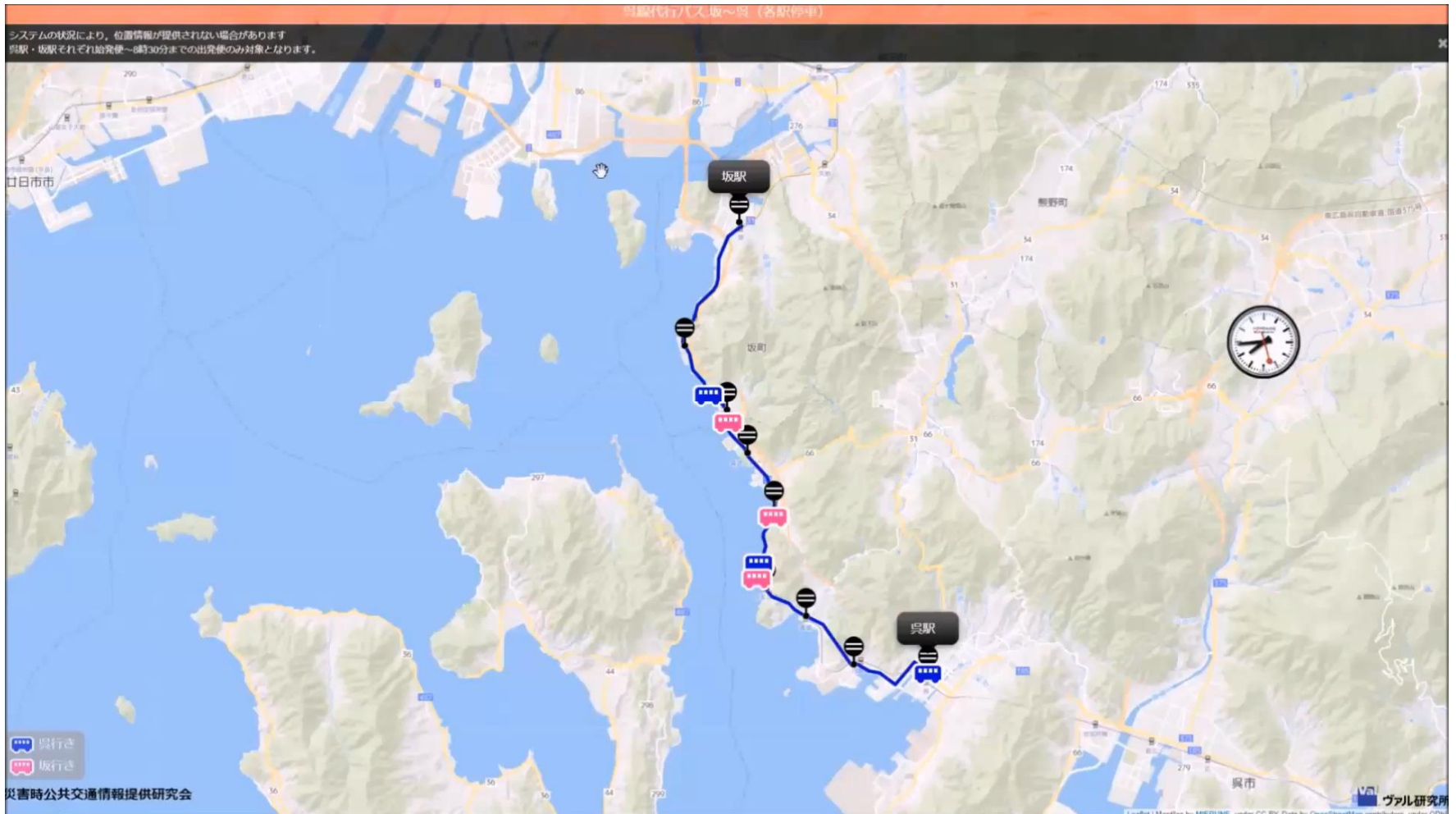


西日本豪雨災害の影響で、
不通となった「JR呉線代行
バス」の位置情報をホーム
ページで見られるサービス

関係機関の協力により、
プロジェクト発足から3週間
程度でサービス提供を実現



3. 災害地向け簡易バスロケ (呉線代行バス：呉駅～坂駅間各駅停車便)



3. 災害地向け簡易バスロケ (呉線代行バス：呉駅～坂駅間各駅停車便)

災害支援が目的の為、スピード対応が重要視された



まとめ

- オープンデータをベースとして情報を連携させ、業務・責任負担を分散する事でコスト（費用・時間）が削減
- 状況（時間・費用・利用者の状況等）を認識し、サービス提供モデルは選択するべき
※有事の際は、フルサービスの要望は低くなる傾向

	静的データ	動的データ	方面情報連携	ダイヤ連携	GTFSリアルタイム	情報提供方法
1.サイネージで運行情報案内	あり	あり	あり	あり	あり	サイネージ Googleなど
2.クリスマスバス	あり	あり	なし	なし	なし	Web
3.災害地向け簡易バスロケ	あり	あり	あり	なし	なし	Web